



АСМ

Astra Configuration Manager

Инструмент для конфигурации установки ОС и ПО

ИМПОРТОЗАМЕЩЕНИЕ НА СВОБОДНОЕ ПО



ПРИВЫЧНАЯ ИНФРАСТРУКТУРА



НОВАЯ ИНФРАСТРУКТУРА



Импортозамещение на свободное ПО - это дополнительные сложности:

- отсутствуют решения для централизованного управления,
- свободное ПО тяжело масштабировать и поддерживать,
- усложняется администрирование и возникает необходимость переобучения специалистов.

ЕСТЬ РЕШЕНИЕ



Инструмент для инвентаризации АРМ и серверов, управления установкой и обновлением ПО и ОС.

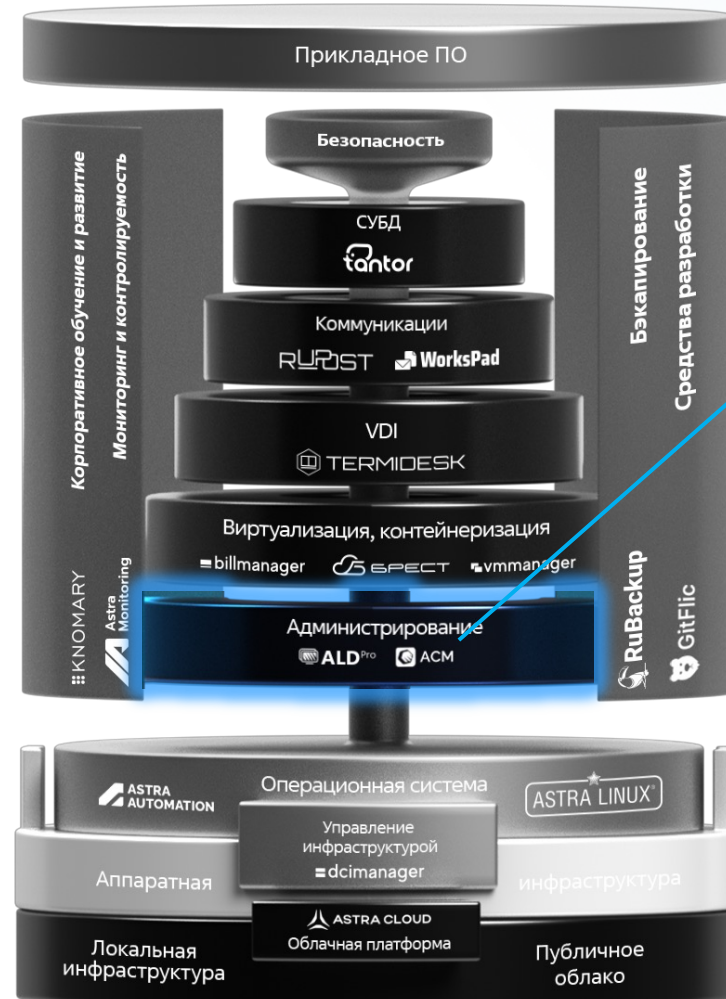
Назначение:

- Инвентаризация программной и аппаратной части компьютеров и серверов
- Управление процессом установки/обновления операционных систем и программного обеспечения на рабочих местах и серверах по сети
- Удаленное администрирование компьютеров и серверов



 Запись в «Реестре российского программного обеспечения» №22301 от 24.04.2024

АСМ – ЭТО ЧАСТЬ ЭКОСИСТЕМЫ



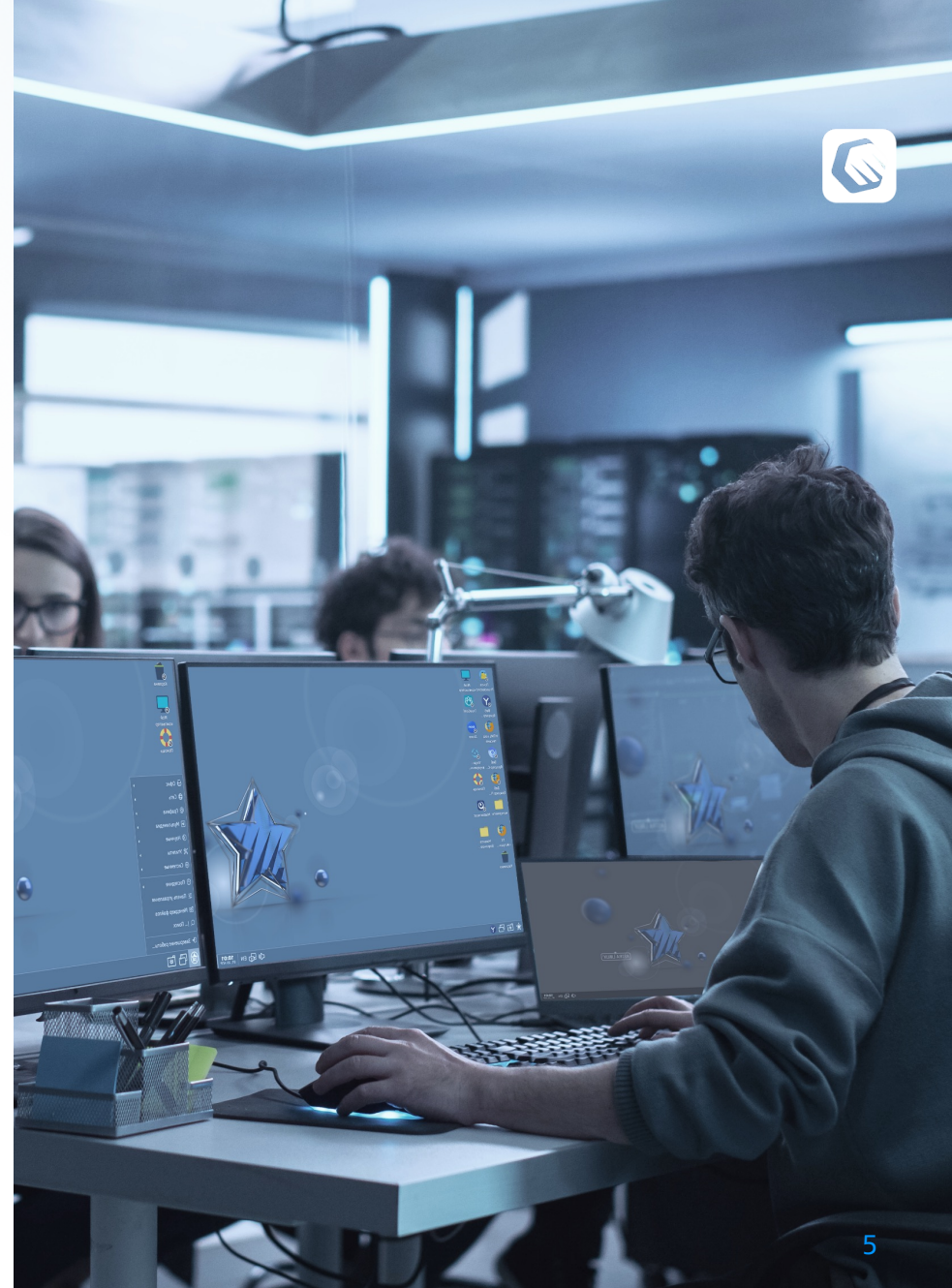
ДЛЯ КОГО?

РУКОВОДИТЕЛИ

- ✓ ИТ-директор организации (CIO)
- ✓ Директор по информационной безопасности (CISO)

АДМИНИСТРАТОРЫ

- ✓ С разным опытом (Windows или Linux)
- ✓ Разной квалификации (от новичков до экспертов)



ПРЕИМУЩЕСТВА



Единый инструмент управления ИТ-инфраструктурой

Оптимизация затрат на ИТ-инфраструктуру и ее обслуживание за счет стандартизации управления компьютерами и серверами



Безопасность

Более надежная защита ИТ-инфраструктуры компании за счет механизмов безопасности ОС Astra Linux



Автоматизация обновления ПО и ОС

Повышение устойчивости критически важных бизнес-систем благодаря своевременному обновлению версий ПО и ОС



Снижение требований к уровню знаний в сферах Linux и программирования

Взаимодействие с системой через интуитивно понятный интерфейс без использования скриптов или программирования



Удобство и гибкость

Контролируемый процесс работы с ИТ-инфраструктурой: от инвентаризации до массовой установки ОС и другого ПО



Автоматизация управления

Сокращение времени на выполнение повседневных рутинных операций

ФУНКЦИОНАЛЬНОСТЬ ПРОДУКТА



Релиз 1.0.0:

- Инвентаризация лицензий ОС AL, аппаратной части и ПО
- Установка ОС (первичная установка ОС на bare-metal)
- Выгрузка данных инвентаризации
- Типовые конфигурации развертывания АСМ (от минимальной до распределенной) и автоматизации установки
- Поддержка сегментов для подключения удаленных региональных площадок

Май 2024



Релиз 1.1.0:

- Управление составом ПО (из пакетов): установка, обновление, удаление
- Назначение установки/удаления ПО на группы компьютеров (директории)
- Управление репозиториями и пакетами ПО для установки ПО на компьютеры
- Добавление предустановленных правил обнаружения ПО
- Выгрузка отчетов по учету лицензий

Сентябрь 2024



Релиз 1.2.0:

- Поддержка ОС Astra Linux 1.8: подключение клиентов с ОС Astra Linux 1.8 к АСМ, установка ОС, обновление, учет лицензий
- Создание динамических коллекций и управление ими
- Расширение функционала управления репозиториями ПО

Декабрь 2024

МОДЕЛЬ ЛИЦЕНЗИРОВАНИЯ



✓ ЛИЦЕНЗИЯ НА УПРАВЛЯЕМОЕ УСТРОЙСТВО

Приобретается на для каждого компьютера или сервера подключаемого к ACM

✓ СЕРВЕРНАЯ ЛИЦЕНЗИЯ

Приобретается на каждый управляющий сервер ACM

СРОК ЛИЦЕНЗИРОВАНИЯ *

- Срочные лицензии – 1, 2, 3 года.
- Бессрочные лицензии.

* - Включен сертификат на обновления «Тип 1» или «Тип 2» на 1, 2 или 3 года.





АСМ

СПАСИБО ЗА ВНИМАНИЕ